

Las principales causas de deterioro cognitivo son las enfermedades neurodegenerativas (como la enfermedad de Alzheimer) y la enfermedad cerebrovascular. Ambas patologías están estrechamente relacionadas.

Conscientes de esta realidad, Hospitales NISA pone a su servicio una Unidad pionera en el estudio conjunto de cerebro y corazón cuyo objetivo es la detección y el tratamiento precoz de estas patologías.

Abordaje integral por equipo interdisciplinar.
Atención individualizada.
Apoyo a las familias.



Hospital Nisa
Virgen del Consuelo
Callosa de Ensarriá, 12
46007 Valencia (España)
Tel. (34) 96 317 78 00
Fax. (34) 96 317 78 70
cvconsuelo@hospitales.nisa.es

Hospital Nisa
9 de Octubre
Valle de la Ballestera, 59
46015 Valencia (España)
Tel. (34) 96 317 91 00
Fax. (34) 96 346 00 33
9octubre@hospitales.nisa.es

Hospital Nisa
Valencia al Mar
Río Tajo, 1
46011 Valencia (España)
Tel. (34) 96 335 25 00
Fax. (34) 96 335 25 01
mar@hospitales.nisa.es

Hospital Nisa
Aguas Vivas
Urb. Aguas Vivas, s/n
Ctera. Alzira-Tabernes de V.
CV-50, Km.11
La Barraca de Aguas Vivas
46740 Carcaixent
(Valencia, España)
Tel. (34) 96 258 88 00
Fax. (34) 96 297 50 16
hav@hospitales.nisa.es

Hospital Nisa
Rey Don Jaime
Santa María Rosa Molas, 25
12004 Castellón (España)
Tel. (34) 964 72 60 00
Fax. (34) 964 22 80 00
reydjaime@hospitales.nisa.es

Hospital Nisa
Pardo de Aravaca
La Salle, 12
28023 Madrid (España)
Tel. (34) 91 512 90 00
Fax. (34) 91 307 95 10
aravaca@hospitales.nisa.es

Hospital Nisa
Sevilla Aljarafe
Plácido Fernández Viagas, s/n
41950 Castilleja de la Cuesta
Sevilla (España)
Tel. (34) 954 46 40 00
Fax. (34) 954 16 15 03
sevillaaljarafe@hospitales.nisa.es

Centro de Daño Cerebral
Nisa Vinalopó
C/ María de Maetzu, 5
03208 Elche (Alicante)
Tel. (34) 96 661 44 99

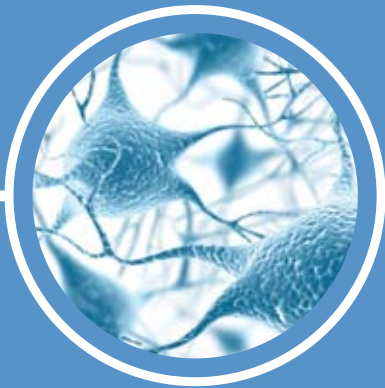
Si desea ampliar información puede consultar nuestra página web:
www.hospitales.nisa.es



Unidad de deterioro cognitivo



HOSPITAL NISA
Pardo de Aravaca



Hasta un 20 % de la población mayor de 65 años puede padecer algún tipo de deterioro cognitivo. La tendencia a atribuir al envejecimiento los fallos de memoria, repeticiones de ideas o dificultad para encontrar la palabra adecuada, puede retrasar la detección de un deterioro cognitivo incipiente que en ocasiones puede derivar en una demencia. El diagnóstico precoz es la clave para un manejo efectivo.



¿Para qué sirve la Evaluación del Deterioro Cognitivo?

Cerebro

- Verificar el correcto funcionamiento cerebral.
- Detectar precozmente enfermedades como:
 - Enfermedad de Alzheimer
 - Enfermedades Cerebrovasculares
 - Enfermedad de Parkinson

Corazón

Detección y tratamiento de enfermedades cardiovasculares y factores de riesgo vascular

Múltiples estudios científicos demuestran la relación entre el funcionamiento del cerebro y la salud del sistema cardiovascular.

La hipertensión, el colesterol elevado y la diabetes no solamente afectan al corazón sino que pueden dañar el sistema vascular cerebral.

Si tiene pérdida de MEMORIA, dificultades para encontrar las palabras, manejar dinero, está más irascible o ha perdido interés o capacidad para realizar su trabajo o mantener sus aficiones ...

CONSÚLTENOS

EVALUACIÓN DEL DETERIORO COGNITIVO
¿En qué consiste?



- 1) **Evaluación neurológica**
- 2) **Estudios de laboratorio**
Analítica de Sangre y Líquido Cefalorraquídeo
- 3) **Pruebas de neuroimagen**
Resonancia Magnética
Espectroscopia por RM
- 4) **Evaluación cardiovascular**
Evaluación por Cardiología, Eco Doppler
Troncos Supraaórticos, Ecocardiograma
- 5) **Evaluación médico general**
Detección de enfermedades hormonales, infecciosas, déficits vitamínicos ...
- 6) **Evaluación neuropsicológica**
Evaluación de las distintas funciones cognitivas (Orientación, Atención, Percepción, Memoria, Lenguaje, Cálculo, Funciones Ejecutivas)
- 7) **Tratamiento médico**
Tratamiento del deterioro cognitivo, Tratamiento y prevención de enfermedad cardio y cerebrovascular
- 8) **Intervenciones no farmacológicas**
Estimulación cognitiva
Asesoramiento y apoyo a familiares

